

Team Beheer en Onderhoud

Rhijngeesterstraat 13  
Postbus 1270  
2340 BG Oegstgeest  
telefoon 14071

## **Normen revisie tekeningen Groen Oegstgeest**

**Versie:** 04-02-2024  
**Status:** Definitief  
**Opsteller:** Team Beheer en Onderhoud

## 1. Inleiding

Voor het beheer van de openbare groen in de gemeente Oegstgeest is het van belang dat de informatie, die er van de openbare groen beschikbaar is, actueel is en een uniforme structuur heeft. Van de openbare groen worden diverse soorten informatie beheerd.

De verantwoordelijkheid voor het beheer van de openbare groen is belegd bij het Team Beheer en Onderhoud (B&O). De revisiegegevens en revisietekeningen, die Team B&O beheert. Bij overdracht van de revisiegegevens en de revisietekeningen aan Team B&O toetst deze de structuur van de geleverde producten en bestanden aan onderstaande norm.

## 2. Revisiegegevens in revisietekeningen

De locatie van de nieuw aangebrachte groen objecten, verwijderde groen objecten en/of groen objecten moeten digitaal, op basis van het Rijksdriehoeknet worden ingemeten. Vervolgens stelt de aannemer revisietekeningen op.

### 1. *Bomen*

De aannemer moet de door hem aangebrachte of verplaatste bomen inmeten en vervolgens intekenen op revisietekeningen.

Op de revisietekeningen aangeven:

- De plaats van boom o.a. straatnaam, x- en y coördinaten;
- De Latijnse naam van de boom soort;
- Plantjaar;
- De benodigde voorzieningen o.a. zorgplichten water, boomrooster, boomspiegel, etc.;

### 2. *Cultuurbeplanting;*

De aannemer moet door aangebrachte of verplaatste o.a. opgaande heester vlak of/en bodembedekkers vlak of/en vaste plant vlak of/en een jarig plant vlak of/en rozen vlak inmeten en vervolgens intekenen op revisietekeningen.

Op de revisietekeningen aangeven:

- De plaats van deze cultuurbeplanting vak o.a. straatnaam, x- en y coördinaten;
- De beplantingsoort in Latijnse naam;
- Aangegeven in de plantvak indeling zoals in de definitieve ontwerp werd aangekaart.

### 3. *Haag*

De aannemer moet door aangebrachte of verplaatste haagvlak inmeten en vervolgens intekenen op revisietekeningen..

Op de revisietekeningen aangeven:

- De plaats van haagvlak o.a. straatnaam, x- en y coördinaten;
- De haag soort in Latijnse naam;
- Aangegeven in de plantvak indeling zoals in de definitieve ontwerp wordt aangekaart.

### 4. *Gras*

De aannemer moet door aangebrachte of verplaatste grasvlak inmeten en vervolgens intekenen op revisietekeningen..

Op de revisietekeningen aangeven:

- De plaats van grasvlak o.a. straatnaam, x- en y coördinaten;
- De grastype in Latijnse naam;
- Aangegeven zoals in de plantvak indeling zoals in de definitieve ontwerp wordt aangekaart.

## 5. *Natuurlijke beplanting*

De aannemer moet door aangebrachte of verplaatste natuurlijke beplanting o.a. riet vlak of/en Struweel vlak of/en heide vlak en/of houtwal vlak, etc. inmeten en vervolgens intekenen op revisietekeningen.

Op de revisietekeningen aangeven:

- De plaats van deze natuurlijk beplanting vlak o.a. straatnaam, x- en y coördinaten;
- De Latijnse naam van de haag soort;
- Aangegeven in zoals in de plantvak indeling zoals in de definitieve ontwerp wordt aangekaart.

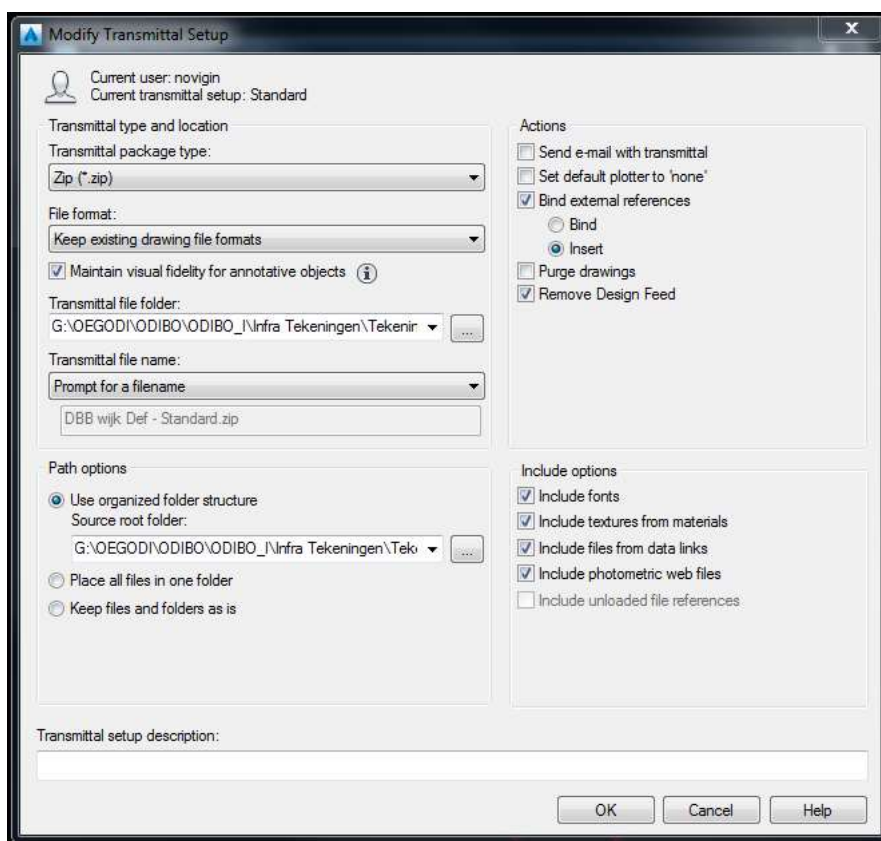
## 3. **Eisen waarvan het tekenwerk moet voldoen.**

In deze norm is de structuur vastgelegd waaraan het revisietekenwerk moet voldoen.

### 3.1. **Bestandsformaat**

Tekeningen moeten worden aangeleverd in .dwg. De teken- applicatie mag niet voorzien zijn van een studentenlicentie. Het bestaands formaat dient minimaal AutoCad realese 2013 te zijn.

### 3.2. Een export door middel van e-Transmit met onderstaande instellingen is vereist.



### **3.3. Gebruik van modelspace en layout**

- tekenigen gebonden entiteiten, zoals kaders en tekenhoofd, mogen uitsluitend in de layout
- Objectgebonden entiteiten mogen uitsluitend in modelspace worden geplaatst;
- Binnen het bestand kunnen zich meerdere lay-outs bevinden. De naam van de Lay-out is altijd gelijk aan het tekeningnummer.

### **3.4. Gebruik van lagen**

Informatiescheiding conform NLCS.

### **3.5. Teken**

- Een tekeneenheid moet overeenkomen met een meter;
- De tekening moet in modelspace een basisschaal hebben van 1:1 ;
- In modelspace mag de tekening niet geroteerd of verplaatst worden. Het coördinatenstelsel mag niet gewijzigd worden;
- Bij het tekenen van kabels en leidingen moet gebruik worden gemaakt van NLCS;
- Bibliotheek van symbolen conform NLCS;
- Teken alles 2D (geen 3D functionaliteit);
- Teken met ONSNAP zodat entiteiten exact aansluiten;
- Vermeld de schaal bij viewports in paperspace layouts;
- Lock de viewport als de juiste view en schaal zijn ingesteld;
- Purge overbodige elementen;
- Explodeer geen symbolen;
- De indeling van de tekening moet gebeuren conform NLCS;
- Maatvoeringen moeten in modelspace worden geplaatst;
- Nieuw te definiëren blocks dienen altijd in laag 0 te worden aangemaakt.

### **3.6. Tekeningformaat**

De tekeningen in de lay-out-tabs zijn gedefinieerd als A- formaten volgens NEN 379:2003. Afgedrukte tekeningen worden gevouwen volgens NEN2302:1983/NEN 379:2003.

### **3.7. Schaal**

De schaal van de viewport staat ingesteld op 1:500 of/en 1:200 of/en 1:100.

### **3.8. Xref**

Bij oplevering moet de tekening de Xref's mee geven.

### **3.9. Templates**

Voor een nieuw te maken revisietekening dient gebruik gemaakt te worden van de template welke ter beschikking wordt gesteld.

#### **4. Aanvraag data ten behoeve van revisie**

Voordat er met de revisie van het tekenwerk begonnen kan worden, moet eerst een verzoek tot levering van data worden gedaan bij de directie van het werk. In deze aanvraag dient het volgende te worden aangegeven:

- Locatie van de revisie;
- Gewenste bestands formaat (zie paragraaf 3.1)

De aanvrager ontvangt van de directie een digitale tekening met daarop het schema van het te muteren gedeelte van de verlichtingsinstallatie. Daarnaast ontvangt de aanvrager ook een formulier waarop de mutaties van het areaal op aangegeven moeten worden.

#### **5. Opleveren revisie**

##### **5.1. Aanleveren revisie**

De revisietekeningen dienen analoog (in tweevoud) en in digitale vorm (usb stick) bij de directie van het werk te worden aangeleverd.

##### **5.2. Termijn**

Tenzij anders in het bestek of werkomschrijving is vermeld gelden de volgende termijnen voor het aanleveren van de revisiegegevens:

1. De aannemer verstrekt binnen een (1) week na de gereed melding van de (deel)opdracht aan de directie van het werk analoog en digitaal de revisiegegevens.
2. De revisiegegevens worden getoetst aan bovenstaande normen. Eventuele door de directie gewenste wijzigingen moeten door de aannemer direct worden aangebracht. De aannemer dient vervolgens zo spoedig mogelijk, binnen maximaal 7 werkdagen de gecorrigeerde revisiegegevens analoog en digitaal bij de directie in.

# 6. Voorbeeld

